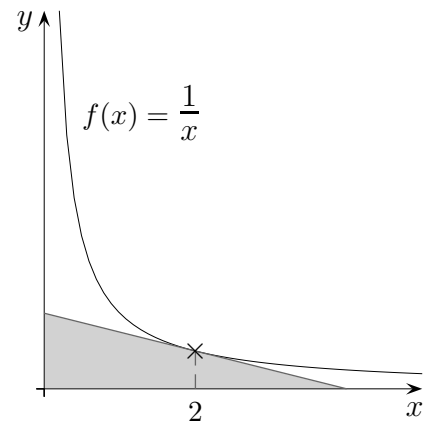
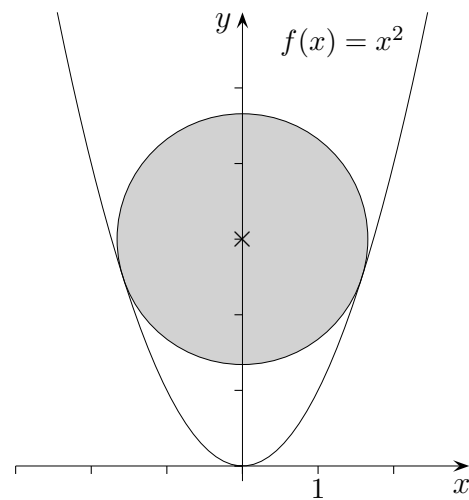


Aufgaben

1. Berechne die Dreiecksfläche.



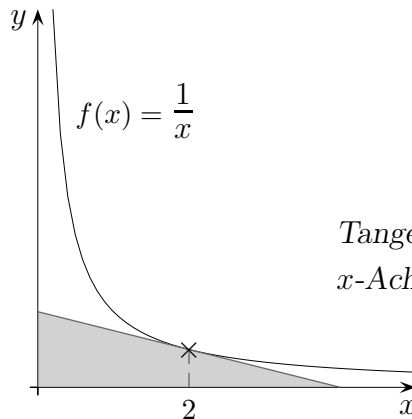
2. Berechne den Radius des Kreises.



3. Untersuche, ob die Gerade $y = 5x - 2$ eine Tangente an den Graphen der Funktion $f(x) = -x^3 + 4x^2$ ist.
4. Bestimme für die Funktion $f(x) = x^3 + ax^2$ das a so, dass an der Stelle $x = -2$ eine waagerechte Tangente vorliegt.
5. Untersuche, ob die Gerade $y = \frac{1}{6}x + 10$ den Graphen der Funktion $f(x) = x^2 + \frac{1}{2}$ senkrecht schneidet.

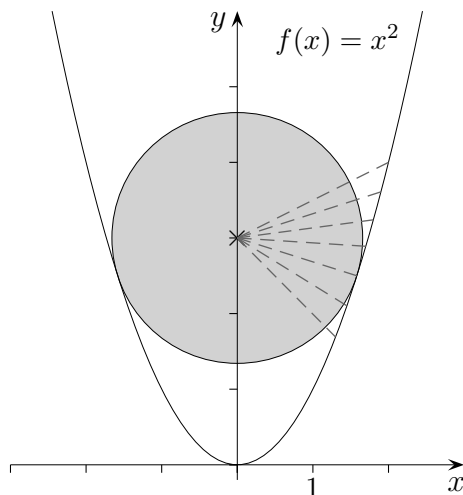
Aufgaben Lösungen

1. Berechne die Dreiecksfläche.



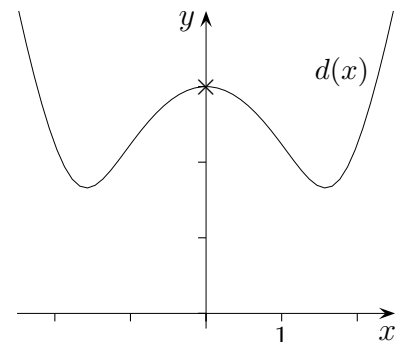
Tangentengleichung: $y = -\frac{1}{4}x + 1$
 x -Achsenabschnitt: 4, $A_{\text{Dreieck}} = 2$

2. Berechne den Radius des Kreises.



Gesucht: minimaler Abstand

$$d(x) = \sqrt{x^2 + (x^2 - 3)^2}$$



$$x_{\min} = 1,581$$

$$r = d(x_{\min}) = 1,658$$

3. Untersuche, ob die Gerade $y = 5x - 2$ eine Tangente an den Graphen der Funktion

$$f(x) = -x^3 + 4x^2 \text{ ist.}$$

$$f'(x) = 5, \quad \text{es ist die Gleichung } -3x^2 + 8x = 5 \text{ zu lösen,}$$

$$\text{Tangente an der Stelle } x_1 = 1 \quad (x_2 = \frac{5}{3}), \quad \text{Berührungspunkt } B(1 | 3)$$

4. Bestimme für die Funktion $f(x) = x^3 + ax^2$ das a so, dass an der Stelle $x = -2$ eine waagerechte Tangente vorliegt.

$$f'(-2) = 0, \quad a = 3$$

5. Untersuche, ob die Gerade $y = \frac{1}{6}x + 10$ den Graphen der Funktion $f(x) = x^2 + \frac{1}{2}$ senkrecht schneidet.

$$f'(x) = -6, \quad x = -3, \quad \text{Schnittpunkt } P(-3 | 9,5)$$