

Förderkreis Grundschule Sösetal e. V.



WER SIND WIR ???

Der Förderkreis Grundschule Sösetal (e. V.) hat sich zur Aufgabe gemacht, die Grundschule Sösetal zu unterstützen.

Diese Unterstützung spiegelt sich in vielfältiger Weise wieder.

So sorgen wir z.B. für das leibliche Wohl während der Einschulung. Wir unterstützen die Schule bei der Beschaffung von diversen Sachen (z.B.: Spielgeräte, PC-Software etc.) durch finanzielle Hilfe. Wir beteiligen uns bei verschiedenen Aktivitäten der Schule (z.B.: Gestaltung des Innenhofes).

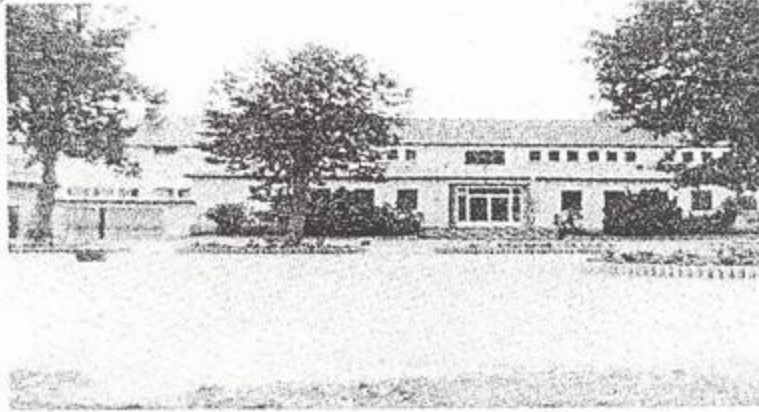
Wir fördern die Zusammenarbeit zwischen Elternhaus und Schule.

Alle diese – und noch viele andere Dinge – lassen sich allerdings nur realisieren, wenn eine gewisse finanzielle Basis vorhanden ist. Um diese Basis zu schaffen, benötigen wir die Beiträge und Spenden der Mitglieder.

Da alle Kinder, die die GS Sösetal in Förste besuchen, von der Unterstützung durch den Förderkreis profitieren, sollten auch Sie Mitglied werden.

Der Vorstand bedankt sich.

Förderkreis Grundschule Sösetal e. V.



BEITRITTSERKLÄRUNG

Name:
Vorname:
Straße:
PLZ/Ort:
Geburtsdatum:

Hiermit erkläre ich meinen Beitritt zum

Förderkreis Grundschule Sösetal (e. V.).

Der jährliche Mindestbeitrag beträgt 12,50 Euro..

(Ort, Datum)

(Unterschrift)

Einzugsermächtigung

Ich bevollmächtige den Förderkreis Grundschule Sösetal e. V. bis auf Widerruf, den fälligen Jahresbeitrag in Höhe von 12,50 Euro / EURO von meinem Konto

Bank: -----

Konto-Nr: ----- BLZ: -----

Kontoinhaber: -----
abzubuchen.

(Ort, Datum)

(Unterschrift)

Bitte abgeben bei: In der Grundschule Förste oder bei Christine Sievers, Am Gut 13 in Förste oder bei Friedhelm Schmidt, Mühlenanger 53 in Förste oder bei Jens Fröhlich, Sülte 17 in Förste.